

**DIECI**



## **PEGASUS 360°**

**40.25 | 45.30 | 50.19 | 50.21 | 50.26 | 60.16**



**dieci.com**

PERFORMANCES						
Modèle machine	PEGASUS 40.25	PEGASUS 50.19	PEGASUS 50.21	PEGASUS 60.16	PEGASUS 45.30	PEGASUS 50.26
Capacité maximale	4000 kg (8818 lb)	5000 kg (11023 lb)	5000 kg (11023 lb)	6000 kg (13228 lb)	4500 kg (9921 lb)	5000 kg (11023 lb)
Hauteur maxi de levage	24,10 m (79,1 ft)	18,70 m (61,4 ft)	20,50 m (67,3 ft)	15,70 m (51,5 ft)	29,6 m (97,1 ft)	25,7 m (84,3 ft)
Extension maxi horizon-tale	20,50 m (67,3 ft)	16,40 m (53,8 ft)	18,00 m (59,1 ft)	13,00 m (42,7 ft)	26,0 m (85,3 ft)	21,9 m (71,9 ft)
Angle d'oscillation des fourches	133°	133°	133°	133°	133°	133°
Force d'arrachement	5700 daN (12814 lbf)	5700 daN (12814 lbf)	5700 daN (12814 lbf)	5700 daN (12814 lbf)	5700 daN (12814 lbf)	5700 daN (12814 lbf)
Force de traction	9400 daN (21132 lbf)	9400 daN (21132 lbf)	9400 daN (21132 lbf)	9000 daN (20233 lbf)	10000 daN (22481 lbf)	10000 daN (22481 lbf)
Pente maximum surmon-table	40%	40%	40%	40%	40%	40%
Poids à vide	17500 kg (38581 lb)	16500 kg (36376 lb)	17540 kg (38669 lb)	16600 kg (36597 lb)	22150 kg (48832 lb)	21000 kg (46297 lb)
Vitesse maximale (pour roues au diamètre maxi autorisé)	40 km/h (24,9 mph)	40 km/h (24,9 mph)	40 km/h (24,9 mph)	40 km/h (24,9 mph)	40 km/h (24,9 mph)	40 km/h (24,9 mph)

BRAS						
Modèle machine	PEGASUS 40.25	PEGASUS 50.19	PEGASUS 50.21	PEGASUS 60.16	PEGASUS 45.30	PEGASUS 50.26
Levage	21,9 s	21,9 s	21,9 s	24,8 s	14,5 s	14,5 s
Descente	13,8 s	13,8 s	13,8 s	16,5 s	9,5 s	9,5 s
Sortie	44,4 s	27,8 s	31,2 s	24,7 s	29,0 s	30 s
Rentrée	23,1 s	16,9 s	17,4 s	11,6 s	14,0 s	15 s
Inclinaison avant	3,7 s	3,7 s	3,7 s	5,7 s	2,1 s	2,1 s
Inclinaison arrière	2,3 s	2,3 s	2,3 s	2,5 s	1,3 s	1,3 s

MOTEUR						
Modèle machine	PEGASUS 40.25	PEGASUS 50.19	PEGASUS 50.21	PEGASUS 60.16	PEGASUS 45.30	PEGASUS 50.26
Marque	FPT	FPT	FPT	FPT	FPT	FPT
Puissance nominale	96 kW (129 HP)	96 kW (129 HP)	96 kW (129 HP)	96 kW (129 HP)	125 kW (168 HP)	125 kW (168 HP)
@tr/min	2200 rpm	2200 rpm	2200 rpm	2200 rpm	2200 rpm	2200 rpm
Puissance de crête	105 kW (141 HP)	105 kW (141 HP)	105 kW (141 HP)	105 kW (141 HP)	127 kW (170 HP)	127 kW (170 HP)
@tr/min	1900 rpm	1900 rpm	1900 rpm	1900 rpm	1900 rpm	1900 rpm
Fonctionnement	4 temps	4 temps	4 temps	4 temps	4 temps	4 temps
Injection	Électronique, Common Rail	Électronique, Common Rail	Électronique, Common Rail	Électronique, Common Rail	Électronique, Common Rail	Électronique, Common Rail
Nombre et disposition des cylindres	4, verticaux en ligne	4, verticaux en ligne	4, verticaux en ligne	4, verticaux en ligne	4, verticaux en ligne	4, verticaux en ligne
Cylindrée	4485 cm <sup>3</sup> (274 in <sup>3</sup> )	4485 cm <sup>3</sup> (274 in <sup>3</sup> )	4485 cm <sup>3</sup> (274 in <sup>3</sup> )	4485 cm <sup>3</sup> (274 in <sup>3</sup> )	4485 cm <sup>3</sup> (274 in <sup>3</sup> )	4485 cm <sup>3</sup> (274 in <sup>3</sup> )
Consommation	208 g/kWh (342,16 lb/Hp h)	208 g/kWh (342,16 lb/Hp h)	208 g/kWh (342,16 lb/Hp h)	208 g/kWh (342,16 lb/Hp h)	280 g/kWh (460,6 lb/Hp h)	280 g/kWh (460,6 lb/Hp h)
@tr/min	1900 rpm	1900 rpm	1900 rpm	1900 rpm	1900 rpm	1900 rpm
Normes anti-pollution	Stage IIIB/Tier 4i	Stage IIIB/Tier 4i	Stage IIIB/Tier 4i	Stage IIIB/Tier 4i	Stage IV/Tier 4f	Stage IV/Tier 4f
Traitement gaz d'échap- pement	SCR (AdBlue)	SCR (AdBlue)	SCR (AdBlue)	SCR (AdBlue)	DOC+SCR (AdBlue)	DOC+SCR (AdBlue)
Système de refroidisse- ment	Liquide	Liquide	Liquide	Liquide	Liquide	Liquide
Aspiration	Turbo compresseur 16 soupapes	Turbo compresseur 16 soupapes	Turbo compresseur 16 soupapes	Turbo compresseur 16 soupapes	Turbocompresseur 16 soupapes aftercooler	Turbo compresseur 16 soupapes, aftercooler

PONTS DIFFÉRENTIELS						
Modèle machine	PEGASUS 40.25	PEGASUS 50.19	PEGASUS 50.21	PEGASUS 60.16	PEGASUS 45.30	PEGASUS 50.26
Type d'essieux	2 directeurs, avec 4 ré-ducteurs épicycloïdaux	2 directeurs, avec 4 ré-ducteurs épicycloïdaux	2 directeurs, avec 4 ré-ducteurs épicycloïdaux	2 directeurs, avec 4 ré-ducteurs épicycloïdaux	2 directionnelles, avec 4 réducteurs épicycloïdaux.	2 directrices, avec 4 ré-ducteurs épicycloïdaux
Types de braquage	4 roues / transversal / 2 roues	4 roues / transversal / 2 roues	4 roues / transversal / 2 roues	4 roues / transversal / 2 roues	4 roues / transversal / 2 roues	4 roues / transversal / 2 roues
Essieu AV	Avec nivellement trans-versal commandé depuis la cabine.	Avec nivellement trans-versal commandé depuis la cabine.	Avec nivellement trans-versal commandé depuis la cabine.	Avec nivellement trans-versal commandé depuis la cabine.	Avec nivellement trans-versal commandé à partir de la cabine	Avec nivellement trans-versal commandé depuis la cabine.
Essieu AR	Oscillant	Oscillant	Oscillant	Oscillant	Oscillant	Oscillant
Freinage de service	À bain d'huile avec servo-frein sur essieux AV et AR, avec système hydraulique double	À bain d'huile avec servo-frein sur essieux AV et AR, avec système hydrau-lique double	À bain d'huile avec servo-frein sur essieux AV et AR, avec système hydrau-lique double	À bain d'huile avec servo-frein sur essieux AV et AR, avec système hydrau-lique double	À bain d'huile avec servo-frein sur essieux avant et arrière, avec système hy-draulique double	À bain d'huile avec servo-frein sur essieux AV et AR, avec système hydrau-lique double
Frein de stationnement	à actionnement négatif et commande électrique	à actionnement négatif et commande électrique	à actionnement négatif et commande électrique	à actionnement négatif et commande électrique	Actionnement négatif, commande électrique	à actionnement négatif et commande électrique

RAVITAILLEMENTS						
Modèle machine	PEGASUS 40.25	PEGASUS 50.19	PEGASUS 50.21	PEGASUS 60.16	PEGASUS 45.30	PEGASUS 50.26
Installation hydraulique (total)	270,0 L (71,33 gal)	270,0 L (71,33 gal)	270,0 L (71,33 gal)	270,0 L (71,33 gal)	320,0 L (84,54 gal)	320,0 L (84,54 gal)
Réservoir gasoil	180,0 L (47,55 gal)	180,0 L (47,55 gal)	180,0 L (47,55 gal)	180,0 L (47,55 gal)	220,0 L (58,12 gal)	220,0 L (58,12 gal)
Réservoir AdBlue	30,0 L (7,93 gal)	30,0 L (7,93 gal)	30,0 L (7,93 gal)	30,0 L (7,93 gal)	35,0 L (9,25 gal)	35,0 L (9,25 gal)

PNEUMATIQUES						
Modèle machine	PEGASUS 40.25	PEGASUS 50.19	PEGASUS 50.21	PEGASUS 60.16	PEGASUS 45.30	PEGASUS 50.26
Pneumatiques standard	18R22,5"	18R22,5"	18R22,5"	18R22,5"	18R22,5"	18R22,5"
Pneumatiques en option	18x22,5"	18x22,5"	18x22,5"	18x22,5"	18x22,5"	-

## TRANSMISSION

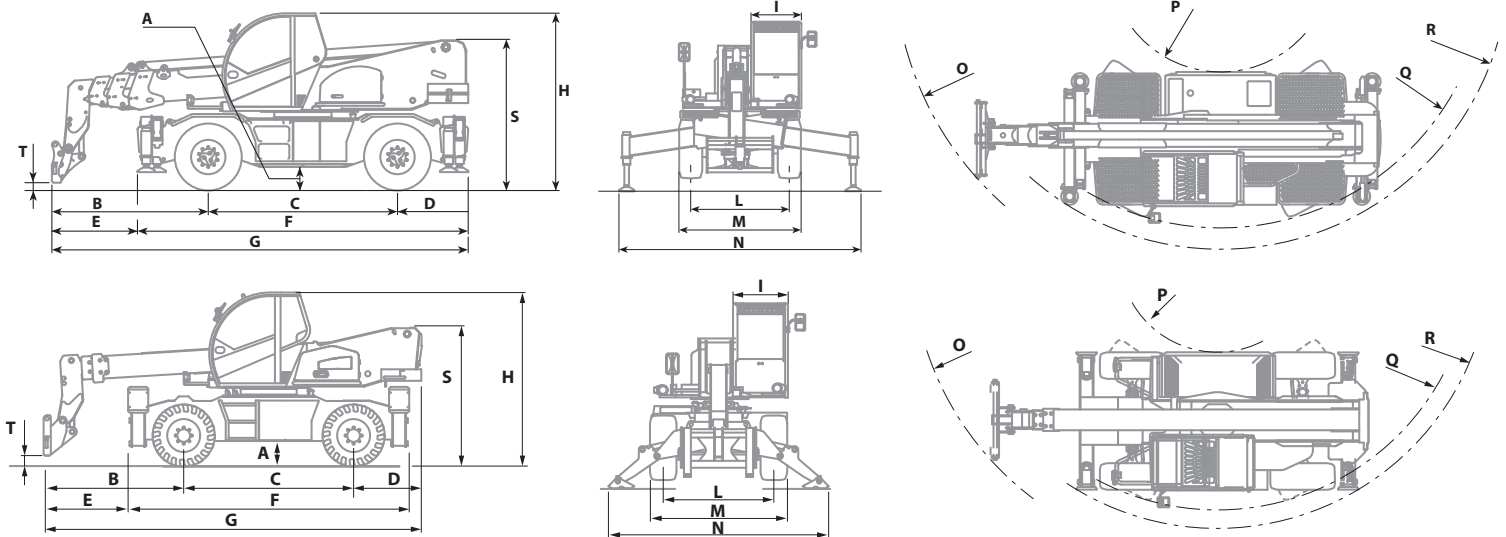
Modèle machine	PEGASUS 40.25	PEGASUS 50.19	PEGASUS 50.21	PEGASUS 60.16	PEGASUS 45.30	PEGASUS 50.26
Type de transmission	Hydrostatique avec pompe à débit variable	Hydrostatique avec pompe à débit variable	Hydrostatique avec pompe à débit variable	Hydrostatique avec pompe à débit variable	Hydrostatique à variation continue à gestion électronique	Hydrostatique à contrôle électronique avec pompe à débit variable et fonction ECO
Moteur hydraulique	Hydrostatique à variation automatique continue	Hydrostatique à variation automatique continue	Hydrostatique à variation automatique continue	Hydrostatique à variation automatique continue	Hydrostatique à variation automatique continue	Hydrostatique à variation automatique continue
Inversion	Électro-hydraulique	Électro-hydraulique	Électro-hydraulique	Électro-hydraulique	Électro-hydraulique	À contrôle électronique actionnable avec machine en marche
Inching	À pédale hydraulique pour déplacement contrôlé	À pédale hydraulique pour déplacement contrôlé	À pédale hydraulique pour déplacement contrôlé	À pédale hydraulique pour déplacement contrôlé	À pédale électronique pour déplacement contrôlé	À pédale électronique pour déplacement contrôlé
Boîte de vitesses	À 2 vitesses servocommandée	À 2 vitesses servocommandée	À 2 vitesses servocommandée	À 2 vitesses servocommandée	À 2 rapports servocommandé	À 2 vitesses servocommandée

## INSTALLATION HYDRAULIQUE

Modèle machine	PEGASUS 40.25	PEGASUS 50.19	PEGASUS 50.21	PEGASUS 60.16	PEGASUS 45.30	PEGASUS 50.26
Type de pompe hydraulique	Pompe à engrenages pour direction assistée et mouvements	Pompe à engrenages pour direction assistée et mouvements	Pompe à engrenages pour direction assistée et mouvements	Pompe à engrenages pour direction assistée et mouvements	Pompe à débit variable avec Load Sensing pour direction assistée et mouvements	Pompe à débit variable avec Load Sensing pour direction assistée et actionnements
Débit pompe hydraulique	135 L/min (35,7 gal/min)	135 L/min (35,7 gal/min)	135 L/min (35,7 gal/min)	135 L/min (35,7 gal/min)	290 L/min (76,6 gal/min)	290 L/min (76,6 gal/min)
Pression maxi de service	23,0 MPa (3336 psi)	23,0 MPa (3336 psi)	23,0 MPa (3336 psi)	23,0 MPa (3336 psi)	30,0 MPa (4351 psi)	30,0 MPa (4351 psi)
Commande distributeur	Joystick 5en1 proportionnel	Joystick 5en1 proportionnel	Joystick 5en1 proportionnel	Joystick 5en1 proportionnel	Joystick double proportionnel	Joystick double proportionnel
Type de distributeur	Hydraulique à 5 sections servocommandé à commande électronique, proportionnel « Load Sensing » avec « Flow Sharing », 5 mouvements simultanés	Hydraulique à 5 sections servocommandé à commande électronique, proportionnel « Load Sensing » avec « Flow Sharing », 5 mouvements simultanés	Hydraulique à 5 sections servocommandé à commande électronique, proportionnel « Load Sensing » avec « Flow Sharing », 5 mouvements simultanés	Hydraulique à 5 sections servocommandé à commande électronique, proportionnel « Load Sensing » avec « Flow Sharing », 5 mouvements simultanés	Hydraulique à 5 sections servocommandé à contrôle électronique proportionnel « Load Sensing » avec « Flow Sharing », 5 mouvements simultanés avec régulation de vitesse maximum indépendante de chaque mouvement	Hydraulique à 5 sections servocommandé à commande électronique, proportionnel « Load Sensing » avec « Flow Sharing », 5 mouvements simultanés avec réglage de la vitesse maximale indépendante pour chaque mouvement.

## DIMENSIONS

Modèle machine	PEGASUS 40.25	PEGASUS 50.19	PEGASUS 50.21	PEGASUS 60.16	PEGASUS 45.30	PEGASUS 50.26
A	360 mm (14,2 in)	360 mm (14,2 in)	360 mm (14,2 in)	360 mm (14,2 in)	420 mm (16,5 in)	420 mm (16,5 in)
B	3410 mm (134,3 in)	2660 mm (104,7 in)	2835 mm (111,6 in)	2580 mm (101,6 in)	3230 mm (127,2 in)	3239 mm (127,5 in)
C	2950 mm (116,1 in)	2950 mm (116,1 in)	2950 mm (116,1 in)	2950 mm (116,1 in)	3300 mm (129,9 in)	3240 mm (127,6 in)
D	1640 mm (64,6 in)	1150 mm (45,3 in)	1365 mm (53,7 in)	1190 mm (46,9 in)	1870 mm (73,6 in)	1870 mm (73,6 in)
E	2240 mm (88,2 in)	1510 mm (59,4 in)	1665 mm (65,6 in)	1580 mm (62,2 in)	1955 mm (77 in)	1370 mm (53,9 in)
F	5290 mm (208,3 in)	5290 mm (208,3 in)	5290 mm (208,3 in)	4940 mm (194,5 in)	6455 mm (254,1 in)	6455 mm (254,1 in)
G	8000 mm (315 in)	6800 mm (267,7 in)	7150 mm (281,5 in)	6720 mm (264,6 in)	8400 mm (330,7 in)	8409 mm (331,1 in)
H	3020 mm (118,9 in)	3020 mm (118,9 in)	3020 mm (118,9 in)	3020 mm (118,9 in)	3095 mm (121,9 in)	3095 mm (121,9 in)
I	980 mm (38,6 in)	980 mm (38,6 in)	980 mm (38,6 in)	980 mm (38,6 in)	980 mm (38,6 in)	980 mm (38,6 in)
L	1920 mm (75,6 in)	1920 mm (75,6 in)	1920 mm (75,6 in)	1920 mm (75,6 in)	2000 mm (78,7 in)	2000 mm (78,7 in)
M	2380 mm (93,7 in)	2380 mm (93,7 in)	2380 mm (93,7 in)	2380 mm (93,7 in)	2500 mm (98,4 in)	2500 mm (98,4 in)
N	5070 mm (199,6 in)	4800 mm (189 in)	5070 mm (199,6 in)	3820 mm (150,4 in)	5625 mm (221,5 in)	5625 mm (221,5 in)
O	6000 mm (236,2 in)	5450 mm (214,6 in)	5630 mm (221,7 in)	5380 mm (211,8 in)	5960 mm (234,6 in)	5360 mm (211 in)
P	1700 mm (66,9 in)	1700 mm (66,9 in)	1700 mm (66,9 in)	1700 mm (66,9 in)	1535 mm (60,4 in)	1535 mm (60,4 in)
Q	4430 mm (174,4 in)	4430 mm (174,4 in)	4430 mm (174,4 in)	4430 mm (174,4 in)	4400 mm (173,2 in)	4400 mm (173,2 in)
R	4790 mm (188,6 in)	4790 mm (188,6 in)	4790 mm (188,6 in)	4800 mm (189 in)	4915 mm (193,5 in)	4915 mm (193,5 in)
S	2651 mm (104,4 in)	2556 mm (100,6 in)	2556 mm (100,6 in)	2604 mm (102,5 in)	2752 mm (108,3 in)	2752 mm (108,3 in)
T	85 mm (3,3 in)	150 mm (5,9 in)	119 mm (4,7 in)	111 mm (4,4 in)	90 mm (3,5 in)	131 mm (5,2 in)



MAX 4,0 t

500 mm

AXBI541/I

360°

(100%)



40.25

EN1459

MAX 5,0 t

500 mm

AXBI539-I

360°

(100%)



50.19

EN1459

MAX 5,0 t

500 mm

AXBI540/I

360°

(100%)



50.21

EN1459

MAX 6,0 t

600 mm

AXBI392/I

360°



60.16

EN1459

MAX 4,5 t

500 mm

DOC DI 0000677

360°

(100%)



45.30

EN1459

MAX 5000 kg

500 mm

DOC DI 0000859

360°

(100%)



50.26

EN1459-2 Annex-B

Dieci Srl - Via E. Majorana, 2-4 - 42027 - Montecchio Emilia (RE) ITALY

Tél. +39 0522 869611 - Fax +39 0522 869798 info@dieci.com - [www.dieci.com](http://www.dieci.com)

DOCCT000016-FR-02